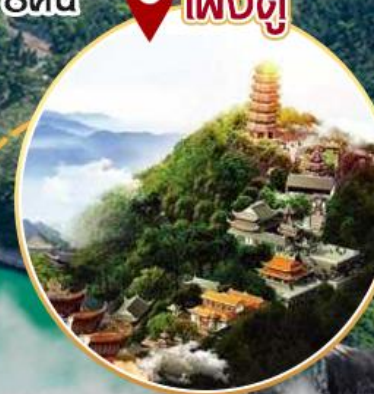


สองเรือหรู แยงซีเลียง

9 วัน
8 คืน

📍 **เฟิงตุ**

แม่น้ำยาวที่สุด...ในเอเชีย
จงชิ่ง อุ๋หลง เซาเสรินหนงต้ง อุ๋อัน



📍 **ชานเสี่ยต้าปา**

📍 **เสี่ยวชานเสี่ย**

📍 **ซีหลิงเสี่ย**

นั่งรถไฟความเร็วสูง...สู่เมืองอุ๋อัน

รายการพิเศษ..กรุ๊ปเดียวเท่านั้น
25 ส.ค. - 2 ก.ย. 2567



airasia

เข้าลงซึ่ง-ออกอุ๋อัน

72,900.-

✔ ไม่ลงร้านช้อปปิ้งรัฐบาล ✔ พักโรงแรม 5 ดาว / สองเรือ 5 ดาว

บริษัท หิมาลายิน ทราวเอ จำกัด
Himalayan Travel Co.,Ltd

222/36 ถนนเพชรเกษม เอเซียเพลสโฮมออฟฟิศ ซ. เพชรเกษม 42 แขวงบางจาก เขตภาษีเจริญ กทม. 10160

222/36 Asia Place Home office Phetkasem 42, Soi Phetkasem 42 Yak 1, Bangchak, Pasicharoen ,Bangkok 10160 (THAILAND)

02-045-0555,081-733-5359,082-256-9541

LINE 0837146333

f Himalayan Travel

WWW.himalayanbkk.com



บริษัท หิมาลัยนทราเวล จำกัด

Himalayan Travel Co.,Ltd

222/36 ถนนเพชรเกษม เอเชียเพลสโฮมออฟฟิศ ซ. เพชรเกษม 42 แขวงบางจาก เขตภาษีเจริญ กทม. 10160

222/36 Asia Place Home office Phetkasem 42, Soi Phetkasem 42 Yak 1, Bangchak, Pasicharoen ,Bangkok 10160 (THAILAND)


02-045-0555,081-733-5359,082-256-9541

LINE 0837146333

f Himalayan Travel

WWW.himalayanbkk.com

รายละเอียดเที่ยวบิน

สายการบิน	วันที่เดินทาง	เที่ยวบิน	เส้นทาง	เวลา
	25 สิงหาคม 67	FD-556	DMK-CKG	06.00-10.20 น.
	02 กันยายน 67	FD-571	WHU-DMK	12.40-15.15 น.

ล่องเรือหรรษะดับ 5 ดาว

YANGZI GOLDEN NO.7

แม่น้ำแยงซีเกียง

แม่น้ำแยงซีเกียงเป็นแม่น้ำสายหลักและสายสำคัญของจีนมาตั้งแต่อดีตจนถึงปัจจุบัน และถือเป็นแม่น้ำที่มีความยาวมากที่สุดในเอเชีย และยาวเป็นอันดับ 3 ของโลก โดยมีความยาวที่ 6,300 กิโลเมตร จุดเริ่มต้นของแม่น้ำมาจากที่ราบสูงทิเบต ขณะที่ปากแม่น้ำไหลลงสู่ทะเลจีนตะวันออก ตัดผ่านพื้นที่ภูเขาหลายแห่ง ความยาวไหลผ่านกว่า 10 จังหวัดและหลายเมือง ด้วยขนาดที่กว้างใหญ่ แม่น้ำแยงซีจึงเป็นแหล่งน้ำที่สำคัญมากสำหรับประเทศจีน ดังนั้นแม่น้ำแยงซีจึงไม่เพียงแต่มีความสำคัญทางประวัติศาสตร์และวัฒนธรรมเท่านั้น แต่ยังมีมีความสำคัญทางเศรษฐกิจอีกด้วย จีนอาศัยแม่น้ำสายนี้เป็นทางน้ำหลักในการขนส่งและคมนาคม มาตั้งแต่อดีตจนถึงปัจจุบัน ในทำนองเดียวกันแม่น้ำสายเล็ก ๆ ที่เชื่อมต่อกับแม่น้ำแยงซีเรียกว่าแควก็มีความสำคัญต่อเศรษฐกิจด้วยเช่นกัน (แควคือลำธารหรือแม่น้ำ ที่ไหลไปสู่ลำธารหรือแม่น้ำที่ใหญ่กว่า) นอกจากนี้จะเป็นแม่น้ำสายสำคัญในหลายๆ ด้าน แม่น้ำแยงซียังเป็นแหล่งท่องเที่ยวสำคัญที่เป็นจุดมุ่งหมายของนักท่องเที่ยวหลายล้านคนจากทั่วโลก โดยเฉพาะ The Yangtze Three Gorges ที่สวยงามราวกับภาพวาด

ช่องเขาซีหลิง (Xiling Gorge)

ช่องเขาซีหลิงประกอบด้วยช่องเขาเล็กๆ นอกจากภูมิทัศน์ทางธรรมชาติแล้ว สถานที่สำคัญทางประวัติศาสตร์บางแห่ง เช่น วัด Huangling และถ้ำ Three Travelers' ก็ควรค่าแก่การเยี่ยมชมเช่นกัน เนื่องจากเป็นหนึ่งในสองประตูธรรมชาติของแม่น้ำแยงซี (อีกประตูหนึ่งคือประตูกุย ซึ่งเป็นประตูของช่องเขาคูถัง) ช่องเขานานจินเป็นจุดสิ้นสุดของช่องเขาซีหลิงทางสุดด้านตะวันออกของช่องเขาทั้งสาม ขณะที่เรือของคุณล่องไปตามแม่น้ำนานจิน ทิวทัศน์ของหน้าผาและสันดอนที่เป็นอันตรายจะถูกทิ้งไว้เบื้องหลังเมื่อตอนกลางของแม่น้ำแยงซีเริ่มต้นขึ้น บนสองฝั่งของ Nanjin Pass มียอดเขาที่ขรุขระสูงตระหง่านสู่ท้องฟ้าอย่างสง่างามและแม่น้ำก็แคบลง ดังนั้นทางผ่านทำให้ส่วนนี้ของแม่น้ำแยงซีเกียงเหมือนปากขวด นี่คือขอบเขตธรรมชาติของส่วนบนและตอนกลางของแม่น้ำแยงซี และบ่อยครั้งเป็นจุดแห่งการต่อสู้ในประวัติศาสตร์ เนื่องจากมีคุณค่าทางยุทธศาสตร์ที่ยอดเยี่ยม ปัจจุบันได้กลายเป็นไฮไลท์ของการล่องเรือในแม่น้ำแยงซีและได้รับการยกย่องจากนักท่องเที่ยวจำนวนมากทั้งชาวพื้นเมืองและชาวต่างชาติ

บริษัท หิมาลัยน ทราเวล จำกัด
Himalayan Travel Co.,Ltd

222/36 ถนนเพชรเกษม เอเชียเพลสโฮมออฟฟิศ ซ. เพชรเกษม 42 แขวงบางจาก เขตภาษีเจริญ กทม. 10160

222/36 Asia Place Home office Phetkasem 42, Soi Phetkasem 42 Yak 1, Bangchak, Pasicharoen ,Bangkok 10160 (THAILAND)

02-045-0555,081-733-5359,082-256-9541

LINE 0837146333

f Himalayan Travel

WWW.himalayanbkk.com



"ไฮไลท์โปรแกรมทัวร์เที่ยวครบจบพิน"

- ★ ชมตำบลโบราณเรือชีโซว
- ★ ชมอุทยานแห่งชาติหลุมบ่อฟ้า 3 สะพานสวรรค์
- ★ ชมเขานางฟ้ารวมรถไฟเล็ก
- ★ ผ่านชมศาลาประชาคม ณ เมืองฉงชิ่ง
- ★ ล่องเรือแม่น้ำแยงซีเกียง โดยเรือแม่น้ำระดับ 5 ดาว Yangzi Golden No.7 ที่ (พักบนเรือ 3 คืน)
- ★ ชมเขื่อนซานเสียดำป่า
- ★ ชมเสรินหงเจีย / ชมเสรินหงตั้ง / ชมเสรินหงถัน
- ★ ชมหอนกกระเรียนเหลือง หรือ หางเฮ่อไหลว ที่เป็น 1 ใน 3 ที่มีชื่อเสียงของจีน ณ เมืองอู่ฮั่น
- ★ ไม่ลงร้านช้อปปิ้ง

บริษัท หิมาลัยน ทราเวล จำกัด
Himalayan Travel Co.,Ltd

222/36 ถ.เพชรเกษม เอเซียเพลสโฮมออฟฟิศ ซ. เพชรเกษม 42 แยก 1 แขวงบางจาก เขตภาษีเจริญ กทม. 10160
222/36 Asia Place Home office Phetkasem 42, Soi Phetkasem 42 Yak 1, Bangchak, Pasicharoen ,Bangkok 10160 (THAILAND)

02-045-0555,081-733-5359,082-256-9541

LINE 0837146333

f Himalayan Travel

WWW.himalayanbkk.com

หมายเหตุ

- สายการบินอาจมีการยกเลิกเที่ยวบิน ปรับเปลี่ยนไฟล์หรือ เวลาบิน โดยไม่ได้แจ้งให้ทราบล่วงหน้า หรือแจ้งให้ทราบในเวลากระชั้นชิด ท่านใดที่ต้องออกตัวภายในประเทศ (เครื่องบิน, รถทัวร์, รถไฟ) กรุณาเผื่อเวลาและสอบถามที่เจ้าหน้าที่ก่อนทุกครั้ง เพราะหากมีความเสียหาย ทางบริษัทฯ จะไม่รับผิดชอบ

รายการทัวร์ :

วันที่-1	(วันอาทิตย์ ที่ 25 สิงหาคม 2567)	-	-	D
กรุงเทพฯ - ฉงชิ่ง - ชมตำบลโบราณลือซีโซ่ว - เมืองอู่หลง				

04.00 น. พร้อมกัน ณ สนามบินดอนเมือง อาคารผู้โดยสารขาออกระหว่างประเทศ ชั้น 3 เคาน์เตอร์สายการบินแอร์เอเชีย (FD) โดยมีเจ้าหน้าที่บริษัทฯ คอยให้การต้อนรับและอำนวยความสะดวกทางด้านสัมภาระและเอกสารการเดินทางก่อนขึ้นเครื่อง

กระเป๋าใบใหญ่โหลด 20 กิโลกรัมต่อท่าน ท่านละ 1 ใบเท่านั้น (โปรดปฏิบัติตามเคร่งครัด)

06.00 น. เhierฟ้าสู่**เมืองฉงชิ่ง** โดยเที่ยวบินที่ **FD-556** สู่มืองฉงชิ่ง ใช้เวลาบิน 3 ชั่วโมง 5 นาที อีสรปะพักผ่อนบนเครื่อง เวลาที่ประเทศไทย ช้ากว่าประเทศจีน 1 ชั่วโมง ****บริการอาหารและเครื่องดื่มบนเครื่อง****

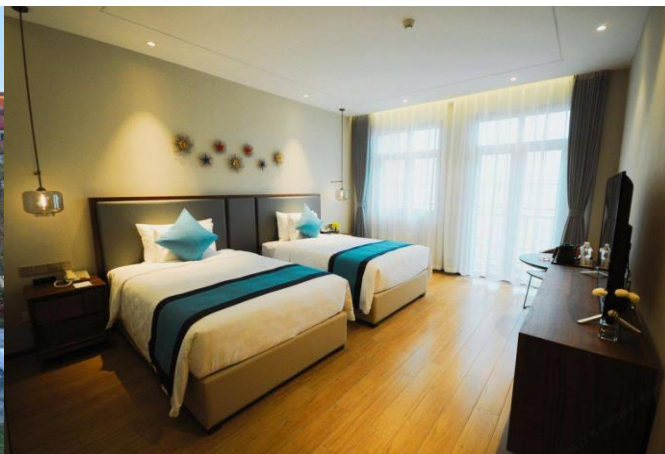
****เที่ยวบินอาจมีการเปลี่ยนแปลงขึ้นอยู่กับสภาพอากาศ****

10.20 น. ถึงท่าอากาศยานนครฉงชิ่ง **นครฉงชิ่ง (Chongqing)** มหานครที่ใหญ่ที่สุดในประเทศจีน ครอบคลุมพื้นที่ 82,300 ตารางกิโลเมตร ในมณฑลเสฉวน และมีขนาดเศรษฐกิจใหญ่ที่สุดเป็นอันดับ 5 ของแผ่นดินใหญ่ รองจากเซี่ยงไฮ้ ปักกิ่ง เซินเจิ้น และกวางโจว โดยเป็น 1 ใน 4 ของนครปกครองโดยตรงของรัฐบาลกลางนั่นเอง จากนั้นนำท่านชม **เมืองโบราณลือซีโซ่ว (Ancient Town of Ciqikou, 磁器口古镇)** เป็นหมู่บ้านอนุรักษ์ทางวัฒนธรรม และเป็นสถานที่ท่องเที่ยวชื่อดังของมหานครฉงชิ่ง ลักษณะก็คล้ายๆ กับตลาดเก่า หรือตลาดโบราณบ้านเรานั่นเอง คนที่อยากไปย้อนเวลากลับไปในอดีตก็ต้องไปเยือน เมืองโบราณลือซีโซ่ว (Ancient Town of Ciqikou, 磁器口古镇) เพราะที่นี่ยังคงรักษาวิถีชีวิตรวมทั้งสะท้อนรากเหง้าดั้งเดิมของเมืองไว้ได้อย่างดีเยี่ยม ไม่ว่าจะเป็นตีกรามบ้านช่องที่มีรูปทรงโบราณ แหล่งผลิตสินค้าและอาหารพื้นเมืองที่สืบทอดกิจการต่อกันมาหลายรุ่น เนื่องมาจากมีประวัติศาสตร์ยาวนาน ตั้งแต่สมัยเริ่มก่อสร้างราชวงศ์ซ่ง จนถึงยุครุ่งเรืองด้านการเป็นเมืองท่าในราชวงศ์หมิง มีจุดเด่นการผนวกวัฒนธรรมเก่าแก่ ความเชื่อทางศาสนาแตกต่างกัน และตีกรามบ้านช่องรูปทรงโบราณเป็นแหล่งผลิตสินค้าพื้นเมืองตกทอดกันมารุ่นต่อรุ่นรวมถึงทุกวันนี้



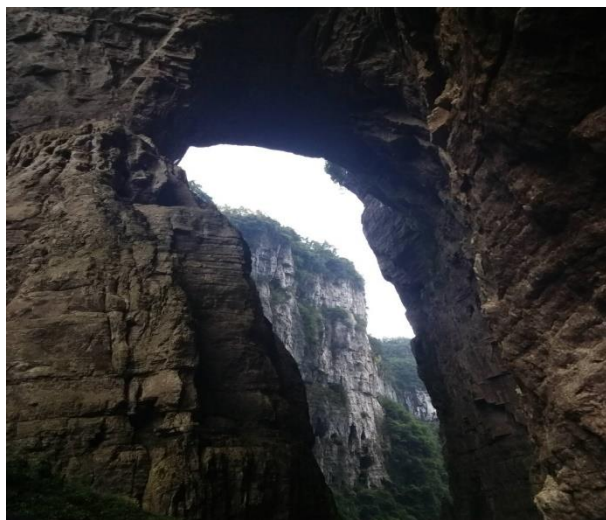
คำ รับประทานอาหารค่ำ ณ ภัตตาคาร

นำท่านเข้าพัก ณ โรงแรม TIANYI FANGCAODI HOLIDAY ระดับ 5 ดาว หรือเทียบเท่า



วันที่-2	(วันจันทร์ที่ 26 สิงหาคม 2567) ชมอุทยานแห่งชาติหลุมฟ้า 3 สะพานสวรรค์ - ชมเขานางฟ้า (รวมรถไฟเล็ก)	B	L	D
----------	--	---	---	---

เช้า รับประทานอาหารเช้า ณ โรงแรม
จากนั้น นำท่านเดินทางสู่ **อุทยานแห่งชาติหลุมฟ้า สะพานสวรรค์ (THREE NATURAL BRIDGES) หรือ เทียนเซียงซานเฉียว** ซึ่งถือว่าเป็นมรดกโลกทางธรรมชาติระดับ 5A ที่มีความสวยงามมากที่สุดในเมืองอู่หลง ตั้งอยู่ห่างจากเมืองอู่หลงประมาณ 18 กิโลเมตร เกิดจากการยุบตัวของเปลือกโลก ทำให้เกิดเป็นบ่อหลุมขนาดใหญ่ที่ลึกประมาณ 300-500 เมตร และมีบางส่วนเป็นโพลงทะลุเหมือนกับสะพานทอดข้ามระหว่างภูเขา



บริษัท หิมาลายิน ทราวเอ จำกัด
Himalayan Travel Co.,Ltd

222/36 ถนนเพชรเกษม เอเชียเพลสโฮมออฟฟิศ ซ. เพชรเกษม 42 แขวงบางจาก เขตภาษีเจริญ กทม. 10160

222/36 Asia Place Home office Phetkasem 42, Soi Phetkasem 42 Yak 1, Bangchak, Pasicharoen ,Bangkok 10160 (THAILAND)

02-045-0555,081-733-5359,082-256-9541

LINE 0837146333

f Himalayan Travel

WWW.himalayanbkk.com

หลังจากนั้นนำท่านโดยสาร ลิฟท์แก้ว ลงไปสู่หุบเหวเบื้องล่าง ที่ระดับความลึกประมาณ 80 เมตร เมื่อลงไปถึงแล้วจะพบกับเส้นทางเดินเท้าเที่ยวชมความมหัศจรรย์ทางธรรมชาติของกลุ่มสะพานสวรรค์ (กลุ่มสะพานหินธรรมชาติที่ใหญ่ที่สุดในเอเชีย) ซึ่งประกอบด้วย 3 สะพาน แห่งแรกคือ สะพานมังกรสวรรค์ ลักษณะเป็นโพรงขนาดใหญ่ เมื่อมองทะลุออกไปคล้ายกับสะพานเชื่อมสวรรค์กับโลกมนุษย์ สะพานแห่งที่สองคือ สะพานมังกรเขียว ลักษณะเป็นหน้าผาเทียมแห่งไปในท้องฟ้า และสะพานแห่งที่สามคือ สะพานมังกรดำ ลักษณะเป็นโตรกหน้าผาอยู่ในส่วนที่แคบที่สุด แสงผ่านเข้าไปน้อย ทำให้ดูค่อนข้างมืดดำ ภายในอุทยานแห่งชาติหลุมฟ้า-สะพานสวรรค์ ยังมีโรงเตี๊ยมเก่าๆ ซึ่งเป็นจุดแวะพักของคนเดินทางในสมัยก่อนตั้งแต่ในสมัยราชวงศ์ถัง (ค.ศ.618-907) และจุดนี้เองที่จางอีโหมวใช้เป็นฉากในหนังการถ่ายทำหนังเรื่อง "ศึกโค่นบัลลังก์วังทอง"



เที่ยง
บ่าย

๑๐) รับประทานอาหารกลางวัน ณ ภัตตาคาร

จากนั้นนำทุกท่านเดินทางสู่ **อุทยานเขานางฟ้า (FAIRY MAIDEN MOUNTAIN)** ตั้งอยู่ทางตอนเหนือของแม่น้ำอูเจียง ระดับความสูง 1,900 เมตรจากระดับน้ำทะเล มียอดเขาสูงที่ 2,033 เมตร อุทยานท่องเที่ยวทางธรรมชาติของเมืองอู่หลงที่ถือว่าอยู่ในระดับ 5A ของประเทศจีน ที่อุทยานแห่งนี้ได้รับการกล่าวขานว่าเป็นอุทยานที่มีชื่อเสียงในเรื่องของความสวยงามทางธรรมชาติสามารถท่องเที่ยวได้ทั้งปี เนื่องจากในแต่ละฤดูก็จะมี ความสวยงามแตกต่างกันออกไป ได้รับการขนานนามว่า "ดินแดนแห่ง 4 สิ่งมหัศจรรย์" ได้แก่ มีป่าไม้หนาแน่น มียอดเขาประหลาด มีทุ่งหญ้าเลี้ยงสัตว์ และมีลานหิมะในฤดูหนาว

****รวมค่ารถไฟเล็ก****



บริษัท หิมาลัยน ทราเวล จำกัด
Himalayan Travel Co.,Ltd

222/36 ถนนเพชรเกษม เอเชียเพลสโฮมออฟฟิศ ซ. เพชรเกษม 42 แขวงบางจาก เขตภาษีเจริญ กทม. 10160

222/36 Asia Place Home office Phetkasem 42, Soi Phetkasem 42 Yak 1, Bangchak, Pasicharoen ,Bangkok 10160 (THAILAND)

02-045-0555, 081-733-5359, 082-256-9541

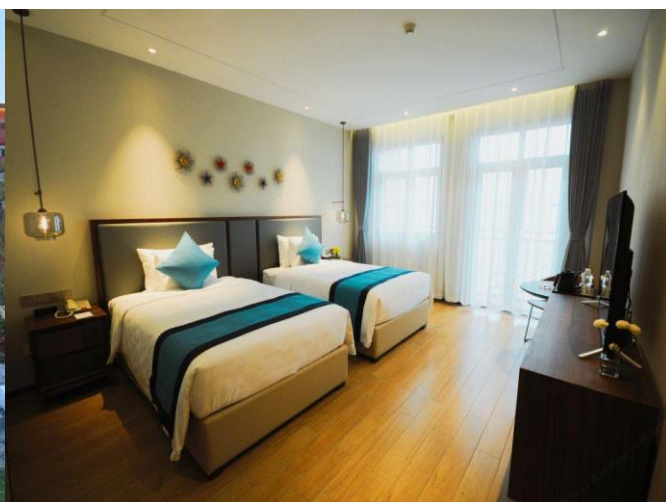
LINE 0837146333

f Himalayan Travel

WWW.himalayanbkk.com

คำ รับประทานอาหารค่ำ ณ ภัตตาคาร

นำท่านเข้าพัก ณ โรงแรม TIANYI FANGCAODI HOLIDAY ระดับ 5 ดาว หรือเทียบเท่า



วันที่-3	(วันอังคารที่ 27 สิงหาคม 2567) อุหลง - นครฉงชิ่ง - ผ่านชมศาลาประชาชน (เก็บภาพด้านนอก) ชมรถไฟเหาะลัดฟ้า - ถนนคนเดินหงหยาดุ้ง - เรือสำราญระดับ 5 ดาว	B	L	D
----------	--	---	---	---

เช้า รับประทานอาหารเช้า ณ โรงแรม

นำท่านออกเดินทางจากอุหลง สู่ นครฉงชิ่ง (ใช้เวลาเดินทางประมาณ 2.30 ชม.)
 นำท่านชม **ด้านนอก** มหาศาลาประชาชน **(THE GREAT HALL OF THE PEOPLE)**
 หรือตาสลึงในภาษาจีนกลาง เป็นหนึ่งในสัญลักษณ์ประจำนครฉงชิ่งเป็นที่ประชุมสภา
 ผู้แทนราษฎร และยังสามารถใช้เป็นโรงละครสำหรับประชาชน มีความจุได้มากกว่า
 4,000 คน ศาลาประชาชนตาสลึง สร้างขึ้นในปี พ.ศ. 2494 แล้วเสร็จสมบูรณ์เมื่อ
 ปี พ.ศ.2540 ออกแบบโดยการจำลองแบบมาจากหอเทียนถานที่เมืองหลวงปักกิ่ง จากนั้น
 นำท่าน **ชมรถไฟเหาะลัดฟ้า รถไฟฟ้าสาย 2 ของมหานครฉงชิ่ง** ที่กำลังวิ่งผ่านสถานี
 หลี่จื่อป่า ทะลุดีก 19 ชั้น ซึ่งเป็นอาคารที่พักอาศัยของประชาชน ความแปลกแต่จริง
 คือ รถไฟฟ้าสายนี้ถูกสร้างขึ้นโดยไม่ต้องรื้อถอนตึกดังกล่าว โดยสถานีหลี่จื่อป่าใช้พื้นที่
 เพียงชั้น 6-8 ของตัวอาคารเท่านั้น ทั้งนี้ประชาชนที่อาศัยอยู่ไม่ต้องกังวลเรื่องของเสียง
 รบกวน เนื่องจาก ผ่านการออกแบบให้สามารถลดเสียงการทำงานด้วยอุปกรณ์ชนิด
 พิเศษ ที่ทำให้เสียงของรถไฟฟ้านี้ดังเท่าเครื่องล้างจาน (ประมาณ 75.8 เดซิเบล)



**เที่ยง
บาย**

๑๐ | รับประทานอาหารกลางวัน ณ ภัตตาคาร

นำทุกท่านสู่ **ตลาดหงหยาดัง (HONGYADONG)** ช็อปปิ้งมอลล์ขนาดใหญ่ในรูปแบบสถาปัตยกรรมจีนโบราณที่เป็นทั้งตลาดของกิน แหล่งช็อปปิ้ง และจุดชมวิวยามแม่น้ำเจียงหลิง ที่นี่เปรียบเสมือนอีกหนึ่งแลนด์มาร์กที่ต้องมาให้ได้เมื่อมาเยือนนครฉงชิ่งให้ท่านได้เพลิดเพลินกับการถ่ายภาพและเลือกซื้อของฝากตามอัธยาศัย เพลิดเพลินไปกับการถ่ายรูปกับสถาปัตยกรรมที่สวยงาม



บริษัท หิมาลัยน ทราเวล จำกัด
Himalayan Travel Co.,Ltd

222/36 ถ.เพชรเกษม เอเชียเพลสโฮมออฟฟิศ ซ. เพชรเกษม 42 แขวงบางจาก เขตภาษีเจริญ กทม. 10160
222/36 Asia Place Home office Phetkasem 42, Soi Phetkasem 42 Yak 1, Bangchak, Pasicharoen ,Bangkok 10160 (THAILAND)

 02-045-0555, 081-733-5359, 082-256-9541

 0837146333

 Himalayan Travel

 WWW.himalayanbkk.com

คำ รับประทานอาหารค่ำ ณ ภัตตาคาร

หลังอาหารค่ำ นำท่านสู่ท่าเรือฉงชิ่ง ขึ้นเรือสำราญ 5 ดาว YANGZI GOLDEN NO.2 เพื่อเริ่มต้นล่องแม่น้ำแยงซีเกียง หรือ แม่น้ำฉางเจียง เป็นแม่น้ำที่ยาวที่สุดในทวีปเอเชีย และเป็นแม่น้ำที่ยาวเป็นอันดับที่ 3 ของโลก มีระยะทางถึง 6,300 กิโลเมตร ต้นน้ำอยู่ที่มณฑลชิงไห่ และทิเบต ในทิศตะวันตกของประเทศจีน และไหลมาทางทิศตะวันออก ออกสู่ทะเลจีนตะวันออก

นำท่านเข้าพัก บนเรือสำราญ YANGZI GOLDEN NO.7 ระดับ 5 ดาว



วันที่-4

(วันพุธที่ 28 สิงหาคม 2567)

B L D

เรือสำราญ Yangzi Golden No.2 – เมืองฉีเฟิงตู

06.30 น. เช้า อรุณสวัสดิ์ยามเช้า ออกกำลังกาย รำไทเก๊ก พร้อมดื่ม ชา-กาแฟ บนดาดฟ้าเรือ
รับประทานอาหารเช้า ณ ห้องอาหารบนเรือ



บริษัท หิมาลายิน ทราวเอ จำกัด
 Himalayan Travel Co.,Ltd

222/36 ถนนเพชรเกษม เอเชียเพลสโฮมออฟฟิศ ซ. เพชรเกษม 42 แขวงบางจาก เขตภาษีเจริญ กทม. 10160

222/36 Asia Place Home office Phetkasem 42, Soi Phetkasem 42 Yak 1, Bangchak, Pasicharoen ,Bangkok 10160 (THAILAND)

02-045-0555,081-733-5359,082-256-9541

LINE 0837146333

f Himalayan Travel

WWW.himalayanbkk.com

นำท่านขึ้นสู่ผืน เทียวชมความงดงาม **เมืองเฟิงตู** หรือเรียกอีกชื่อหนึ่งว่า **"เมืองผี"** ซึ่งเป็นเมืองขนาดกลางริมฝั่งแม่น้ำ ก่อตั้งขึ้นในปีที่สองของจักรพรรดิ Yongyuan แห่งราชวงศ์ฮั่นตะวันออกและมีประวัติเกือบ 2,000 ปี บนภูเขาที่มีศาลเจ้า และวัดเก่าแก่มากมายถึง 27 วัด เมืองผีเฟิงตู หรือ เมืองนรก คือคนรุ่นหลังสร้างตามความเชื่อของศาสนาเต๋าขึ้นมา ซึ่งมีมเหศวร ผู้ตรวจสมุดบัญชีรายชื่อของวิญญาณ ข้ามสะพานจำใจให้ไปดวงตาตอนที่เรามีชีวิตอยู่ในโลกมนุษย์นั้นเคยทำเรื่องชั่วอะไรบ้าง และให้กินน้ำชาขี้สลิมนก่อนมาเกิดใหม่ ซึ่งเป็นการสอนให้คนเราควรทำแต่สิ่งดี ๆ ไม่งั้นก็ต้องตกนรก ถูกลงโทษทรมานในปี 1982 ได้รับการประกาศโดยสภาแห่งรัฐให้เป็นจุดชมวิวยกระดับชาติชุดแรก ในปี พ.ศ. 2543 ได้รับการจัดอันดับให้เป็นจุดชมวิวยกระดับ AAAA ระดับชาติชุดแรก จากนั้นนำท่านกลับขึ้นสู่เรือสำราญ



เที่ยง รับประทานอาหารกลางวัน ณ ห้องอาหารบนเรือ ชมความงดงามของธรรมชาติอันใสบริสุทธิ์ของกลุ่มแม่น้ำแยงซีเกียง อิสระพักผ่อนใช้บริการต่าง ของทางเรือ หรือเพลิดเพลินกับกิจกรรมทางวัฒนธรรมบนเรือ ตามอัธยาศัย

ค่ำ รับประทานอาหารค่ำ ณ ห้องอาหารบนเรือ

21.00-22.00 น. ชมการแสดง Captain Welcome Party ที่ทางเรือจัดเตรียมไว้

นำท่านเข้าพัก บนเรือสำราญ YANGZI GOLDEN NO.7 ระดับ 5 ดาว

บริษัท หิมาลัยน ทราเวล จำกัด
Himalayan Travel Co.,Ltd

222/36 ถ.เพชรเกษม เอเซียเพลสโฮมออฟฟิศ ซ. เพชรเกษม 42 แขวงบางจาก เขตภาษีเจริญ กทม. 10160

222/36 Asia Place Home office Phetkasem 42, Soi Phetkasem 42 Yak 1, Bangchak, Pasicharoen ,Bangkok 10160 (THAILAND)

02-045-0555,081-733-5359,082-256-9541

LINE 0837146333

f Himalayan Travel

WWW.himalayanbkk.com

วันที่-5	(วันพฤหัสบดีที่ 29 สิงหาคม 2567)	B	L	D
ช่องแคบสามช่องแม่น้ำ – แยกซีเกียง – ช่องแคบชวีถ้งเสี๋ย ช่องแคบอูเสี๋ย – ช่องแคบซีหลิงเสี๋ย – เรือลำเล็กชมสีเขียวชานเสี๋ย				

06.30 น. อรุณสวัสดิ์ยามเช้า ออกกำลังกาย รำไทเก๊ก พร้อมดื่ม ชา-กาแฟ บนดาดฟ้าเรือ
เช้า **รับประทานอาหารเช้า ณ ห้องอาหารบนเรือ** ให้ท่านได้พักผ่อนกันตามอัธยาศัย พร้อมชมวิวทิวทัศน์ของสองฟากฝั่งลำน้ำอันสวยงาม ให้ท่านได้ชมทิวทัศน์บริเวณสองฝั่งแม่น้ำเรือแล่นผ่านเมืองไปตีเจิง 白帝城 หรือเรียกว่า **เมืองจักรพรรดิขาวอยู่ในเขตอำเภอเฟิงเจี๋ย** ตั้งอยู่ทางตอนเหนือของปากช่องแคบชวีถ้งเสี๋ยบนยอดเขาสูงกว่า 750 เมตร ที่ตั้งของเมืองล้อมรอบด้วยน้ำ 3 ด้านและภูเขาอยู่ด้านซ้ายภายในเมืองโบราณแห่งนี้ประกอบด้วย วัดอู่หัว , ตำหนักหมิงเหลียง และ ศาลาชมดาวรูปแบบสถาปัตยกรรมผสมผสานระหว่างราชวงศ์หมิงและชิงนอกจากนี้ยังมีรูปเคารพของหลิวเป่ย์, จูก่อเอเหลียง, กวนอู, จางเฟย ในยุคสามก๊ก



รายการเมืองไปตีเจิงเป็นรายการออฟชั่น หากท่านใดสนใจสามารถติดต่อได้ที่หัวหน้าทัวร์ หรือ LOBBY สอบถามราคาได้นะคะ หากไม่ถึง 50 ท่านเรือจะแล่นผ่านไม่จอดชมคะ

เรือจะแล่นผ่านเขตทิวทัศน์**ช่องแคบชวีถ้งเสี๋ย 瞿塘峡** ซึ่งเป็นช่องแคบที่สั้นที่สุด มีความยาวเพียง 8 กิโลเมตร แต่เป็นช่องแคบที่มีภูเขาสองฟากฝั่งที่ยิ่งใหญ่ตระการตา โดยเฉพาะประตูขุยเหมิน 夔门 สมัยยังไม่ได้ สร้างเขื่อนบริเวณนี้กระแสน้ำจะไหลเชี่ยวกรากมากเนื่องจากน้ำที่มีหน้ากว้างกว่าหนึ่งกิโลเมตรและถูกบีบให้ไหลผ่านที่ประตูขุยเหมินเหลือแค่ 150 เมตร เท่านั้น และ **ต่อจากนั้นเรือจะแล่นผ่านช่องแคบอูเสี๋ย 巫峡** มีความยาวประมาณ 45 กิโลเมตร เป็นช่องแคบยาวอันดับสองในบรรดาช่องแคบของแม่น้ำแยงซีเกียงอูเสี๋ยเป็นช่องแคบที่งามสง่าสองฟากฝั่งจะมีแนวภูเขาหินผาสลับ

ซับซ้อนที่เรียงรายกันเป็นชั้น ๆ อย่างมีระเบียบก่อให้เกิดทัศนียภาพที่โดดเด่นสวยงาม เป็นพิเศษชมความสวยงามของยอดเขา 72 ยอดโดยเฉพาะยอดเขานางฟ้าอันลือชื่อกันว่ามาลองแม่น้ำแยงซีเกียงไม่เห็นนางฟ้าเท่ากับมาไม่ถึงแม่น้ำแยงซีเกียง

เที่ยง

รับประทานอาหารกลางวัน ณ ห้องอาหารบนเรือ

นำท่านลงเรือเล็ก (เปลี่ยนเรือ) ชมความงามของ **เสียวซานเสีย** ให้ท่านชมวิวดลอดระยะทางท่านจะได้เพลิดเพลินไปกับความงามธรรมชาติของสองฟากฝั่งแห่งแม่น้ำแยงซี ทั้ง 2 ข้างทาง จากนั้นเรือจะล่องแล่นสู่ **ซีหลิงเสีย** ซึ่งเป็นช่องแคบที่มีขนาดยาวที่สุด 1 ใน 3 ช่องแคบใหญ่ในแม่น้ำแยงซีเกียง มีความยาวประมาณ 70 กิโลเมตร สมัยก่อนช่องแคบซีหลิง ถือได้ว่าเป็นช่องแคบที่มีอัตราการความสูงที่สุดในการแล่นเรือ เนื่องจากมีทั้งหินแก่งและหินโสโครกที่นับไม่ถ้วน แต่หลังจากที่ได้สร้างเขื่อนขึ้น บริเวณช่องแคบแห่งนี้ได้ถูกทำลายไปเสียส่วนใหญ่ อีกทั้งระดับน้ำได้เพิ่มสูงขึ้นจากเดิม จึงทำให้อุปสรรคการเดินทางเรือสะดวกขึ้น



ค่ำ

รับประทานอาหารค่ำ ณ ห้องอาหารบนเรือ

นำท่านเข้าพัก บนเรือสำราญ YANGZI GOLDEN NO.7 ระดับ 5 ดาว

บริษัท หิมาลายิน ทราเวล จำกัด
Himalayan Travel Co.,Ltd

222/36 ถนนเพชรเกษม เอเชียเพลสโฮมออฟฟิศ ซ. เพชรเกษม 42 แขวงบางจาก เขตภาษีเจริญ กทม. 10160

222/36 Asia Place Home office Phetkasem 42, Soi Phetkasem 42 Yak 1, Bangchak, Pasicharoen ,Bangkok 10160 (THAILAND)

02-045-0555,081-733-5359,082-256-9541

LINE 0837146333

f Himalayan Travel

WWW.himalayanbkk.com

วันที่-6

(วันศุกร์ที่ 30 สิงหาคม 2567)

B L D

เขื่อนซานเสียดำป่า - เมืองหยี่ซาง - อทยานเสรินหลงเจีย

เช้า

รับประทานอาหารเช้า ณ ห้องอาหารบนเรือ



นำท่านขึ้นฝั่งที่เมือง **อี้ซาง** เมืองอี้ซาง ตั้งอยู่ทางทิศตะวันตกของมณฑลหูเป่ย์ และอยู่ปากช่องแคบซีหลิงเสียดำของแม่น้ำแยงซีเกียงทางทิศตะวันออก **รับกระเป๋าเดินทางของท่าน** นำท่านชม **เขื่อนยักษ์อภิมหาโปรเจ็คระดับกินเนสบุ๊ค ซานเสียดำป่า** เป็นโครงการที่ใหญ่โตที่สุดอีกอย่างหนึ่งของจีน นับตั้งแต่การสร้างกำแพงเมืองจีน มีความยาวทั้งหมด 3,035 เมตร ช่องระบายน้ำยาว 483 เมตร ซึ่งสามารถเก็บกักน้ำได้ถึง 39.3 ล้านลูกบาศก์เมตร ส่วนสันเขื่อนสูง 185 เมตร แบ่งออกเป็น 5 ส่วน กล่าวคือ 2 ส่วนสำหรับผลิตกระแสไฟฟ้า ซึ่งสามารถผลิตพลังงานกระแสไฟฟ้าส่งให้พื้นที่ 1 ใน 5 ของประเทศจีน อีก 1 ส่วนสำหรับระบายน้ำ และ 2 ส่วน เป็นประตูสำหรับเรือแล่นผ่าน โดยแบ่งเป็นเรือที่มีระวางขับน้ำตั้งแต่ 3,000-10,000 ตัน และเรือที่มีระวางขับน้ำน้อยกว่า 3,000 ตัน

เที่ยง

รับประทานอาหารกลางวัน ณ ภัตตาคาร

บ่าย

นำท่านเดินทาง สู่อทยานแห่งชาติ **เสรินหลงเจีย (神农架)** ใช้เวลาเดินทางประมาณ 3 ชั่วโมง

ค่ำ

รับประทานอาหารค่ำ ณ ภัตตาคาร

บริษัท หิมาลัยนทราเวล จำกัด

Himalayan Travel Co.,Ltd

222/36 ถนนเพชรเกษม เอเชียเพลสโฮมออฟฟิศ ซ. เพชรเกษม 42 แขวงบางจาก เขตภาษีเจริญ กทม. 10160

222/36 Asia Place Home office Phetkasem 42, Soi Phetkasem 42 Yak 1, Bangchak, Pasicharoen, Bangkok 10160 (THAILAND)

02-045-0555, 081-733-5359, 082-256-9541

 0837146333

 Himalayan Travel

 WWW.himalayanbkk.com

นำท่านเข้าพัก ณ โรงแรม A'er KADIYA SENLIN HOTEL ระดับ 5 ดาว หรือเทียบเท่า



วันที่-7

(วันเสาร์ที่ 31 สิงหาคม 2567)

อุทยานเสรินทงเจีย – ยอดเขาเสรินทงตั้ง – เสรินทงถัน
(ที่บุชาเสรินทง) – สะพานสวรรค์ (เทียนชินเฉียว)

B L D

เช้า

รับประทานอาหารเช้า ณ โรงแรม

นำท่าน สู่เขตอุทยานแห่งชาติ **เสินทงเจีย (神农架)** เป็นมรดกแห่งชาติ ที่เป็นแหล่งท่องเที่ยวระดับ 4A ที่มีชื่อเสียงที่สุดและเป็นที่ตั้งของยอดเขาที่สูงที่สุดของมณฑลหูเป่ย์ยอดหนึ่ง ซึ่งอยู่สูง 3,106 เมตรจากระดับน้ำทะเล ในฤดูร้อน และฤดูใบไม้ร่วง บนยอดเสินทง สามารถมองเห็นทุกยอดหุบเขาดังอยู่ใต้ตัวเราได้อย่างชัดเจน และตลอดวิวของเส้นทางที่วิ่งตัดผ่านที่นี่ เรียกได้ว่ามีความงดงามเหนือจินตนาการมากฯ

บริษัท หิมาลัยนทราเวล จำกัด
Himalayan Travel Co.,Ltd

222/36 ถนนเพชรเกษม เอเชียเพลสโฮมออฟฟิศ ซ. เพชรเกษม 42 แขวงบางจาก เขตภาษีเจริญ กทม. 10160

222/36 Asia Place Home office Phetkasem 42, Soi Phetkasem 42 Yak 1, Bangchak, Pasicharoen ,Bangkok 10160 (THAILAND)

02-045-0555, 081-733-5359, 082-256-9541

LINE 0837146333

f Himalayan Travel

WWW.himalayanbkk.com



นำท่านสู่จุดชมวิวยอด **เขาเสรินหนงตั้ง 神衣顶** ตั้งอยู่ทางทิศตะวันตกเฉียงใต้ของเส้น
หนงเจี๋ย มีพื้นที่ 883.6 ตารางกิโลเมตร ยอด
เสรินหนงตั้งเป็นยอดสูงสุดของเส้นหนงเจี๋ย มี
ความสูงจากน้ำทะเล 3,105 เมตร เป็นจุดที่
สามารถมองเห็นทุกยอดทั่วหุบเขา ได้ชื่อว่า
เป็นยอดเขาสูงสุดของเขตหัวจง (ภาคกลาง
ของประเทศจีน) เป็นชื่อเรียกของ 4 มณฑล
รอบๆ แม่น้ำแยงซีเกียง ได้แก่ มณฑล เหอ
หนาน หูเป่ย์ หูหนาน และ เจียงซี

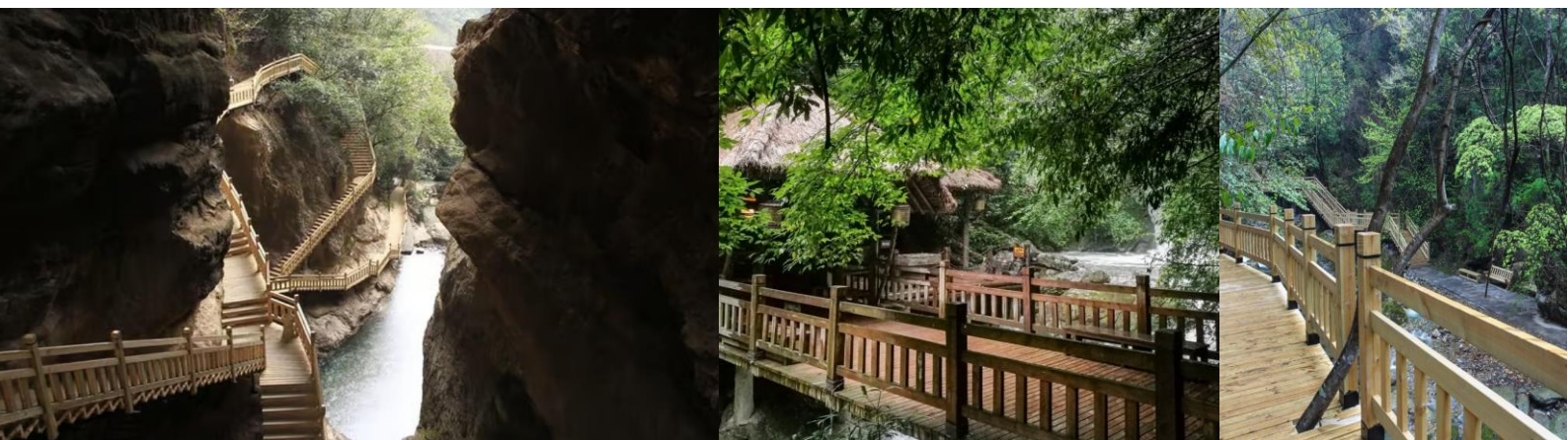


นำท่านเที่ยว **อุทยานเสรินหนงถาน** เป็นที่
บูชา หรือ เทพกสิกร เส้นหนง จักรพรรดิเห
ยียนตี้ ในพงศาวดารจีนตั้งอยู่ลานกลางแจ้ง
รอบล้อมด้วยภูเขาและต้นไม้ อุทยานเส้นหนง
เจี๋ย ตั้งอยู่ในมณฑลหูเป่ย์ เมืองมู่หยู ประตุ
ใหญ่ทางใต้เป็นทางเข้าอุทยานเส้นหนงเจี๋ย มี
แม่น้ำแยงซีที่มีชื่อเสียง ไหลลงทิศใต้ อาณา
บริเวณครอบคลุมยอดเขา ที่สวยงามและเจียบ
สงบ

**เที่ยง
บ่าย**

รับประทานอาหารกลางวัน ณ ภัตตาคาร

นำท่านชม อุทยานสะพานสวรรค์เทียนเฉินเฉียว เป็นพื้นที่อุทยานที่อยู่สูงจากระดับน้ำทะเลประมาณ 1,800 เมตร ไฮไลท์ของที่นี่คือมีทางเดินเทรลที่เป็นสะพานไม้ริมหน้าผาท่ามกลางธรรมชาติล้อมรอบ มีเส้นทางลำธารเลียบบทางเดิน มีน้ำตกที่ตกจากยอดสูงเป็นภาพอันสวยงาม



ค่ำ

รับประทานอาหารค่ำ ณ ภัตตาคาร

นำท่านเข้าพัก ณ โรงแรม A'er KADIYA SENLIN HOTEL ระดับ 5 ดาว หรือเทียบเท่า



บริษัท หิมาลายิน ทราเวล จำกัด
Himalayan Travel Co.,Ltd

222/36 ถนนเพชรเกษม เอเชียเพลสโฮมออฟฟิศ ซ. เพชรเกษม 42 แขวงบางจาก เขตภาษีเจริญ กทม. 10160

222/36 Asia Place Home office Phetkasem 42, Soi Phetkasem 42 Yak 1, Bangchak, Pasicharoen ,Bangkok 10160 (THAILAND)

02-045-0555,081-733-5359,082-256-9541

 0837146333

 Himalayan Travel

 WWW.himalayanbkk.com

วันที่-8	(วันอาทิตย์ที่ 1 กันยายน 2567) สถานี XINGSHAN เมืองอู่ฮั่น รถไฟความเร็วสูง G1158 หอนกกระเรียน (รถกอล์ฟ) ถนนคนเดิน	B	L	D
----------	---	---	---	---

เช้า

รับประทานอาหารเช้า ณ โรงแรม

นำท่านเดินจากเมืองเสิ่นหลงเจีย **สู่สถานี XINGSHAN เมืองอู่ฮั่น** เพื่อโดยสารรถไฟความเร็วสูงหัวจรวด **G1158- : 08.17-11.08 น.** (เวลาอาจมีการเปลี่ยนแปลงขึ้นอยู่กับสภาพอากาศ) **เมืองอู่ฮั่น** เป็นเมืองเอกและเมืองที่ใหญ่ที่สุดของมณฑลหูเป่ย์ (Hubei) ด้วยพื้นที่ 8,467.11 ตารางกิโลเมตร มีประชากรประมาณ 8 ล้านคน อยู่ตอนกลางของประเทศจีน หากเหนือจะลงใต้ หรือ ใต้จะขึ้นเหนือ ก็ต้องผ่านอู่ฮั่น ซึ่งมีประวัติยาวนานกว่า 3,500 ปี และเป็นเส้นทางผ่านของแม่น้ำหลักสองสาย คือแม่น้ำแยงซีเกียง และแม่น้ำอันชุย

หมายเหตุ : สถานีรถไฟในจีน: ผู้เดินทางจะต้องดูแลรับผิดชอบการถือกระเป๋าใหญ่ด้วยตนเองตั้งนั้นกระเป๋าใบใหญ่มากไม่เหมาะที่จะใช้เดินทางด้วยรถไฟในจีน แนะนำทุกท่านใช้กระเป๋าล้อลากคันชักขนาดกลางเป็นกระเป๋าที่สะดวกที่สุดในการที่ท่านจะเดินผ่านด่านเอ็กซเรย์ ด้วยตนเอง (สิ่งของมีคมต่าง ๆ ให้โหลดในกระเป๋าใบใหญ่ *เพิ่มเติมต้องปิ่นสิ่งของที่มีคมชิ้นเล็ก ๆ เท่านั้นคะ* อาทิ มีด โคนโหนด / กรรไกรตัดเล็บ)



เที่ยง
บ่าย

รับประทานอาหารกลางวัน ณ กั๊ตตาคาร

นำท่านชม **หอนกกระเรียนเหลือง หรือภาษาจีนเรียกว่า หวงเห่อโหลว (Huang He Lou)** เป็นแหล่งท่องเที่ยวเชิงประวัติศาสตร์ที่มีชื่อเสียงของเมืองอู่ฮั่น

บริษัท หิมาลัยนทราเวล จำกัด
Himalayan Travel Co.,Ltd

222/36 ถนนเพชรเกษม เอเซียเพลสโฮมออฟฟิศ ซ. เพชรเกษม 42 แขวงบางจาก เขตภาษีเจริญ กทม. 10160

222/36 Asia Place Home office Phetkasem 42, Soi Phetkasem 42 Yak 1, Bangchak, Pasicharoen ,Bangkok 10160 (THAILAND)

02-045-0555,081-733-5359,082-256-9541

0837146333

Himalayan Travel

WWW.himalayanbkk.com

หอนกกระเรียนเหลืองเดิม สร้างเมื่อประมาณปี ค.ศ.223 ตรงกับในยุค " สามก๊ก " อันมีชื่อเสียง หอนกกระเรียนเหลือง เป็นป้อมปราการที่สำคัญของ ง่อก๊ก (ก๊กของซุนกวน) ไว้คอยเฝ้าระวังการรุกรานจาก จ๊กก๊ก (ก๊กของเล่าปี่) ความสวยงามของ หอนกกระเรียนเหลือง ได้ถูกบันทึกไว้ในบทกวีมากมาย จนได้ชื่อว่าเป็นหนึ่งในสามหอของเจียงหนาน (ดินแดนตอนใต้แม่น้ำแยงซี) กาลเวลาผ่านไปหลายร้อยปี หอนกกระเรียนเหลือง ได้รับการบูรณะหลายต่อหลายครั้ง จนกระทั่งปี ค.ศ. 1884 หอนกกระเรียนเหลืองถูกเพลิงไหม้ครั้งใหญ่ เพาทำลายจนบูรณะให้กลับมาดังเดิมไม่ได้ ต่อมาในปี ค.ศ. 1984 รัฐบาลจีนจึงมีโครงการสร้างหอนกกระเรียนเหลืองขึ้นมาทดแทนหลังเดิม แต่ย้ายสถานที่มาเป็นที่ตั้ง ณ ปัจจุบัน โดยก่อสร้างเลียนแบบของเดิม จากภาพวาด และคำบอกเล่าให้ได้มากที่สุด ในปัจจุบัน ตั้งอยู่เนินเขาริมแม่น้ำ กลางเมืองอู่ฮั่น เป็นอาคารคอนกรีตเสริมเหล็ก 5 ชั้น สูงราว 50 เมตร ภายในชั้นทั้งห้าชั้น ยังแยกย่อยเป็นชั้นต่าง ๆ มากมายอีกนับสิบชั้น ด้านใน เราจะต้องเดินตามเส้นทาง เพื่อขึ้นบันไดไปจนถึงชั้นบนสุด แต่ละชั้นก็จะมีจุดชมวิว และนิทรรศการทางประวัติศาสตร์ เกี่ยวกับเรื่องราวของอู่ฮั่นให้ได้เรียนรู้ จิตรกรรม บทกวี จากศิลปินชาวจีน นอกจากนี้ยังมีบริการลิฟต์สำหรับผู้สูงอายุ และผู้มีความต้องการพิเศษอีกด้วย



จากนั้นอิสระท่าน **ช้อปปิ้งถนนคนเดินอู่ฮั่น** ที่ซึ่งรวมสินค้าไว้มากมาย ให้ท่านเลือกซื้อสินค้าหลากหลาย และสินค้าพื้นเมืองในราคาถูกใจ



บริษัท หิมาลายิน ทราวเอ จำกัด
Himalayan Travel Co.,Ltd

222/36 ถนนเพชรเกษม เอเชียเพลสโฮมออฟฟิศ ซ. เพชรเกษม 42 แขวงบางจาก เขตภาษีเจริญ กทม. 10160
222/36 Asia Place Home office Phetkasem 42, Soi Phetkasem 42 Yak 1, Bangchak, Pasicharoen ,Bangkok 10160 (THAILAND)

02-045-0555,081-733-5359,082-256-9541

LINE 0837146333

f Himalayan Travel

WWW.himalayanbkk.com

คำ รับประทานอาหารค่ำ ณ ภัตตาคาร

นำท่านเข้าพัก ณ โรงแรม MINGZHU HOWARD JOHNSON HOTEL ระดับ 5 ดาว หรือเทียบเท่า



วันที่-9

(วันจันทร์ที่ 2 กันยายน 2567)
อุ๋ฮั่น - กรุงเทพฯ

- - -

- เช้า รับประทานอาหารเช้า ณ โรงแรมที่พัก
- 09.00 น. นำท่านไปยัง สนามบินเมืองอุ๋ฮั่น เพื่อเดินทางกลับกรุงเทพฯ
- 12.40 น. ออกเดินทางสู่ ท่าอากาศยานดอนเมือง โดยสายการบิน แอร์เอเชีย เที่ยวบินที่ FD-571 กระเป๋าใบใหญ่โหลด 20 กิโลกรัม/ท่าน ท่านละ 1 ใบเท่านั้น (โปรดปฏิบัติตามเครื่องครัด) **บริการอาหารและเครื่องดื่มบนเครื่อง**
- 15.15 น. เดินทางถึง ท่าอากาศยานดอนเมือง โดยสวัสดิภาพ.....
- **เที่ยวบินอาจมีการเปลี่ยนแปลงขึ้นอยู่กับสภาพอากาศ****
☆☆☆☆☆☆ขอบคุณท่านที่ใช้บริการ☆☆☆☆☆☆

หมายเหตุ :

- เวลาที่ปรากฏในโปรแกรมกับการปฏิบัติจริงอาจแตกต่างกันเล็กน้อย ขอให้ท่านรับทราบคำแนะนำการเปลี่ยนแปลงการนัดหมาย เวลาในการทำกิจกรรมอีกครั้งจากหัวหน้าทัวร์
- บริษัทอาจทำการเปลี่ยนแปลงรายการ ได้ตามความจำเป็นและเหมาะสม แต่จะยึดผลประโยชน์ของลูกค้าเป็นสำคัญ ทั้งนี้ ขึ้นอยู่กับสถานะของสายการบิน โรงแรมที่พัก ภูมิอากาศ ภัยธรรมชาติ การนัดหยุดงานฯลฯ ตลอดจนสถานะทาง เศรษฐกิจและ สถานการณ์ทางการเมืองภายใน อันเป็นสาเหตุให้ต้องเลื่อนการเดินทางหรือไม่สามารถจัดพาคณะท่องเที่ยว ได้ตามรายการ

บริษัท หิมาลัยน ทราเวล จำกัด
Himalayan Travel Co.,Ltd

222/36 ถนนเพชรเกษม เอเชียเพลสโฮมออฟฟิศ ซ. เพชรเกษม 42 แขวงบางจาก เขตภาษีเจริญ กทม. 10160

222/36 Asia Place Home office Phetkasem 42, Soi Phetkasem 42 Yak 1, Bangchak, Pasicharoen ,Bangkok 10160 (THAILAND)

02-045-0555,081-733-5359,082-256-9541

LINE 0837146333

f Himalayan Travel

WWW.himalayanbkk.com

สองเรือสำราญ 5 ดาว (YANGZI GOLDEN NO.7) สองแม่น้ำแยงซีเกียง ฉงชิ่ง อุหลง เสรินหงเจีย อุ้ยอัน 9 วัน 8 คืน

เดินทาง 25 สิงหาคม – 2 กันยายน 2567

เพียงกรุ๊ปเดียวเท่านั้น / เทียวครบจบฟิน

ผู้ใหญ่ (พักห้อง 2-3 ท่าน)	ท่านละ	72,900 บาท
พักเดี่ยว Hotel จ่ายเพิ่ม	ท่านละ	10,500 บาท
พักเดี่ยวบนเรือจ่ายเพิ่ม	ท่านละ	13,500 บาท

NOTE: บนเรือไม่มีห้องพักเสริมเตียง (3 ท่าน) มีเฉพาะห้องพักคู่ TWN

เงื่อนไขการจองทัวร์

กรุณาจองที่นั่งล่วงหน้า อย่างน้อย 1 เดือน ก่อนการเดินทาง พร้อมชำระเงินมัดจำท่านละ **30,000 บาท** เมื่อทำการจอง พร้อมกับส่งหน้าพาสปอร์ตและเอกสารสำหรับการทำวีซ่า ส่วนที่เหลือชำระภายใน 20 วันก่อนการเดินทาง มิฉะนั้นจะถือว่าท่านยกเลิกการเดินทางโดยอัตโนมัติ

****หมายเหตุ: โปรแกรมและราคาสามารถเปลี่ยนแปลงได้ตามความเหมาะสม โดยไม่ต้องแจ้งให้ทราบล่วงหน้าทางบริษัทฯ จะถือผลประโยชน์ของลูกค้าเป็นสำคัญ****

*******ในกรณีที่ลูกค้าต้องออกตัวโดยสารถภายในประเทศ (เครื่องบิน ,รถทัวร์,รถไฟ) กรุณาติดต่อเจ้าหน้าที่ของบริษัทฯ เพื่อเช็คว่ากรุ๊ปมีการคอนเฟิร์ม เดินทางก่อนทุกครั้ง เนื่องจากสายการบินอาจมีการปรับเปลี่ยนไฟล์ท์ บิน หรือเวลาบิน โดยไม่ได้แจ้งให้ทราบล่วงหน้า ทางบริษัทฯ จะไม่รับผิดชอบใด ๆ ในกรณีที่ท่านออกตัวภายในไม่ได้แจ้งให้ทราบและหากไฟล์ท์ บินมีการปรับเปลี่ยนเวลาบิน เพราะถือว่าท่านยอมรับในเงื่อนไขดังกล่าว**

โปรดทราบ : โปรแกรมทัวร์ไม่ลงร้านช้อปปิ้งรัฐบาล

อัตราค่าบริการนี้รวม

- 1.ค่าตัวเครื่องบินชั้นประหยัด+ค่าภาษีสนามบิน
- 2.ค่าโรงแรมที่พักตามที่ระบุไว้ในรายการ 2 ท่านต่อห้อง/เท่านั้น **NOTE: บนเรือไม่มีห้องพักเสริมเตียง / มีห้องพักเดี่ยว**
- 3.ฟรีค่าวีซ่าจีน สำหรับนักท่องเที่ยวคนไทย
- 4.ค่ารถ ค่าเช่าชมสถานที่ต่างๆ ตามที่ระบุไว้ในรายการ, เครื่องดื่ม + ค่าอาหาร
- 5.ค่าประกันภัยการเดินทางอุบัติเหตุวงเงิน 1,000,000 บาท และ ค่ารักษาพยาบาลในต่างประเทศวงเงิน 1,000,000 บาท ค่ารักษาพยาบาลต่อเนื่องในประเทศไทย 50,000 บาท (คุ้มครองผู้เอาประกันภัย อายุระหว่าง 6-75 ปี ในกรณีที่ผู้เอาประกันภัยอายุต่ำกว่า 6 ปี หรือ ระหว่าง 76 ปีขึ้นไปจะมีเบี้ยประกันคุ้มครอง 50 % ของจำนวนเงินเอาประกันภัย ทั้งนี้ขึ้นอยู่กับเงื่อนไข ของกรมธรรม์ / ผู้เอาประกันภัยอายุสูงกว่า 85 ปี ทางบริษัทฯ ขอสงวนสิทธิ์ในการคุ้มครอง) แต่ทั้งนี้ ย่อมอยู่ข้อจำกัดที่มีการตกลงไว้กับบริษัทประกันชีวิต

อัตราค่าบริการนี้ไม่รวม

- 1.ค่าทำหนังสือเดินทางคนไทย
- 2.กระเป๋าเดินทางในกรณีที่น้ำหนักเกินกว่าที่สายการบินกำหนด ค่าน้ำหนักที่สายการบินกำหนด 20 กิโลกรัม
- 3.ค่าทำใบอนุญาตที่กลับเข้าประเทศของคนต่างชาติหรือคนต่างด้าว
- 4.ค่าใช้จ่ายส่วนตัวนอกเหนือจากรายการ เช่น ค่าเครื่องดื่มค่าอาหารที่สั่งเพิ่มเองในแต่ละมื้อ **นอกเหนือจากรายการ**
- 5.ค่าโทรศัพท์ค่าซักรีด ค่าทิปเด็กยกกระเป๋า ฯลฯ
- 6.ค่าภาษีมูลค่าเพิ่ม 7% (กรณีต้องการใบกำกับภาษีและค่าภาษีบริการหัก ณ ที่จ่าย 3%)

บริษัท หิมาลายิน ทราวเอ จำกัด
Himalayan Travel Co.,Ltd

222/36 ถนนเพชรเกษม เอเชียเพลสโฮมออฟฟิศ ซ. เพชรเกษม 42 แขวงบางจาก เขตภาษีเจริญ กทม. 10160

222/36 Asia Place Home office Phetkasem 42, Soi Phetkasem 42 Yak 1, Bangchak, Pasicharoen ,Bangkok 10160 (THAILAND)

02-045-0555,081-733-5359,082-256-9541

LINE 0837146333

f Himalayan Travel

WWW.himalayanbkk.com



7.ค่าทิปไกด์ท้องถิ่น+คนขับรถ 1,500 บาท/ท่าน ตลอดทริปการเดินทาง

8.ค่าทิปหัวหน้าทัวร์ขึ้นอยู่กับความพึงพอใจของท่าน

บริษัทฯ ขอสงวนสิทธิ์ไม่รับผิดชอบหรือคืนค่าบริการ ใดๆ กรณี ดังต่อไปนี้ (รวมค่ายื่นวีซ่า):-

- ©กรณีที่ท่านสมัครใจยกเลิกใช้บริการบางรายการ เช่น ไม่เที่ยวบางรายการไม่ทานอาหารบางมื้อ ฯลฯ ,
- ©กรณีที่ผู้เดินทางถูกเจ้าหน้าที่กองตรวจคนเข้าเมืองปฏิเสธการเข้าเอกสารการเดินทางไม่ถูกต้องหรือ ,ออกประเทศ เนื่องจากมีสิ่งผิดกฎหมาย-ถูกปฏิเสธในกรณีอื่นๆ
- ©กรณีที่ทรัพย์สินมีค่าต่างๆเกิดการสูญหาย อันเนื่องจากถูกโจรกรรม หรือ เพราะความประมาทรวมทั้งอุบัติเหตุที่เกิดจากความประมาทของ ,นักท่องเที่ยวเอง

Note: เงื่อนไขฟรีวีซ่าจีน-ไทย

- 1.เริ่ม 1 มีนาคม 2567 (ยกเว้นการตรวจลงตราสำหรับผู้ถือหนังสือเดินทางธรรมดาของไทย และผู้ถือหนังสือเดินทางกึ่งราชการ และหนังสือเดินทางธรรมดาของจีน ในการเดินทาง เข้า-ออก หรือผ่านแดนของทั้ง 2 ฝ่าย
- 2.ไป 1 ครั้งอยู่ได้ไม่เกิน 30 วัน
- 3.ไปจีนมากกว่า 1 ครั้ง ในระยะเวลา 180 วัน อยู่รวมได้ไม่เกิน 90 วัน (ยกเว้นกรณีการพำนัก การทำงาน การศึกษา กิจกรรมอื่น ๆ ที่จำเป็นต้องได้รับการอนุญาตล่วงหน้าจากหน่วยงานที่รับผิดชอบของอีกฝ่ายหนึ่ง)
- 4.สำหรับผู้ถือพาสปอร์ตไทยธรรมดา (ปกแดงเลือดหมู)

เอกสารใช้ในการท่องเที่ยวจีน ใช้เฉพาะสำเนาพาสปอร์ต นำส่งทางไลน์ (ไม่ต้องใช้ฉบับจริง)

- หนังสือเดินทางมีอายุมากกว่า 6 เดือน และมีหน้าว่างอย่างน้อย 2 หน้า
- สำเนาหน้าพาสปอร์ต 1 ชุด

หมายเหตุ: เอกสารท่านสามารถถ่ายด้วยตนเองจากมือถือ ส่งเป็นไฟล์ให้เจ้าหน้าที่ที่ประสานงานได้คะ

การยกเลิก และการเปลี่ยนแปลง

การยกเลิก

- 1.1 หากมีการชำระมัดจำทัวร์และต้องการยกเลิกไม่ว่ากรณีใดๆก็ตามต้องชำระค่าบริการ ท่านละ 2,000 บาท
- 1.2 ยกเลิก 30-45 วัน ก่อนการเดินทาง+ค่าวีซ่า (ถ้ามี) ต้องชำระ ท่านละ 5,000 บาท
- 1.3 ยกเลิก 15 - 29 วัน ก่อนการเดินทาง ต้องชำระ 50% ของราคาทัวร์+ค่าวีซ่า (ถ้ามี)
- 1.4 ยกเลิกน้อยกว่า 1 - 14 วัน ก่อนการเดินทาง ต้องชำระ 100% ของราคาทัวร์

ยกเลิกช่วงเทศกาล

ยกเลิกก่อนการเดินทาง สงกรานต์-ปีใหม่ 60 วัน ต้องชำระท่านละ 10,000 บาท

ยกเลิกก่อนการเดินทาง สงกรานต์-ปีใหม่ 50 วัน ต้องชำระท่านละ 20,000+ค่าวีซ่า (ถ้ามี)

ยกเลิกก่อนการเดินทาง สงกรานต์-ปีใหม่ 40 วัน 01-29 วัน ชำระ 100% ของราคาทัวร์

หลังจากการจองทัวร์และชำระเงินมัดจำแล้ว ทางบริษัทฯ ถือว่าท่านได้ยอมรับในข้อตกลงและเงื่อนไข ที่บริษัทฯ ได้ระบุไว้ข้างต้นทุกประการ

เงื่อนไขการเดินทาง

- 1) บริษัทฯ มีสิทธิ์ที่จะเปลี่ยนแปลงรายละเอียดบางประการในทัวร์นี้ เมื่อเกิดเหตุสุดวิสัยจนไม่อาจแก้ไขได้
- 2) บริษัทฯ ไม่รับผิดชอบค่าเสียหายในเหตุการณ์ที่เกิดจากสายการบิน ภัยธรรมชาติ และอื่นๆที่อยู่นอกเหนือการควบคุมของทางบริษัทฯ หรือค่าใช้จ่ายเพิ่มเติมที่เกิดขึ้นทางตรงหรือทางอ้อม เช่น การเจ็บป่วย, การถูกทาราย, การสูญหาย, ความล่าช้า หรือจากอุบัติเหตุต่างๆ
- 3) หากท่านยกเลิกก่อนรายการท่องเที่ยวจะสิ้นสุดลง ทางบริษัทฯ จะถือว่าท่านสละสิทธิ์และจะไม่รับผิดชอบค่าบริการที่ท่านได้ชำระไว้แล้วไม่ว่ากรณีใดๆ ทั้งสิ้น
- 4) บริษัทฯ จะไม่รับผิดชอบต่อการห้ามออกนอกประเทศ หรือ ห้ามเข้าประเทศ อันเนื่องมาจากมีสิ่งผิดกฎหมาย หรือเอกสารเดินทางไม่ถูกต้อง หรือ การถูกปฏิเสธในกรณีอื่นๆ
- 5) รายการนี้เป็นเพียงข้อเสนอที่ต้องได้รับการยืนยันจากบริษัทฯ อีกครั้งหนึ่ง หลังจากได้สำรองที่นั่งบนเครื่องบิน และโรงแรมที่พักในต่างประเทศเป็นที่เรียบร้อยแล้ว แต่อย่างไรก็ตามรายการนี้อาจเปลี่ยนแปลงได้ตามความเหมาะสม
- 6) ราคานี้คิดตามราคาตัวเครื่องบินในปัจจุบัน หากราคาตัวเครื่องบินปรับสูงขึ้น บริษัทฯ ขอสงวนสิทธิ์ที่จะปรับราคาตัวเครื่องบินตามสถานการณ์ดังกล่าว

บริษัท หิมาลัยน ทราเวล จำกัด
Himalayan Travel Co.,Ltd

222/36 ถนนเพชรเกษม เอเชียเพลสโฮมออฟฟิศ ซ. เพชรเกษม 42 แขวงบางจาก เขตภาษีเจริญ กทม. 10160

222/36 Asia Place Home office Phetkasem 42, Soi Phetkasem 42 Yak 1, Bangchak, Pasicharoen ,Bangkok 10160 (THAILAND)

02-045-0555,081-733-5359,082-256-9541

0837146333

Himalayan Travel

WWW.himalayanbkk.com

- 7) กรณีเกิดความผิดพลาดจากตัวแทน หรือ หน่วยงานที่เกี่ยวข้อง จนมีการยกเลิก ล่าช้า เปลี่ยนแปลง การบริการจากสายการบิน บริษัทฯขนส่ง หรือ หน่วยงานที่ให้บริการ บริษัทฯจะดำเนินการโดยสุดความสามารถที่จะจัดบริการทัวร์อื่นทดแทนให้ แต่จะไม่คืนเงินให้สำหรับค่าบริการนั้นๆ
- 8) มัคคุเทศก์ พนักงาน และตัวแทนของบริษัทฯ ไม่มีสิทธิในการให้คำสัญญาใดๆ ทั้งสิ้นแทนบริษัทฯ นอกจากมีเอกสารลงนามโดยผู้มีอำนาจของบริษัทฯ กากับเท่านั้น
- 9) หากไม่สามารถไปเที่ยวในสถานที่ที่ระบุในโปรแกรมได้ อันเนื่องมาจากธรรมชาติ ความล่าช้า และความผิดพลาดจากทางสายการบิน จะไม่มีการคืนเงินใดๆทั้งสิ้น แต่ทั้งนี้ทางบริษัทฯจะจัดหารายการเที่ยวสถานที่อื่นมา ให้ โดยขอสงวนสิทธิการเจ้าหน้าที่โดยไม่แจ้งให้ทราบล่วงหน้า
- 10) เมื่อท่านออกเดินทางไปกับคณะแล้ว ท่านงดการใช้บริการรายการใดรายการหนึ่ง หรือไม่เดินทางพร้อมคณะถือว่าท่านสละสิทธิ ไม่อาจเรียกร้องค่าบริการ และเงินมัดจำคืน ไม่ว่ากรณีใดๆ ทั้งสิ้น
- 11) ในกรณีที่ลูกค้าต้องออกตัวโดยสารถภายในประเทศ กรุณาติดต่อเจ้าหน้าที่ของบริษัทฯ ก่อนทุกครั้ง มิเช่นนั้นทางบริษัทฯ จะไม่รับผิดชอบค่าใช้จ่ายใดๆ ทั้งสิ้น
- 12) กรณีเจ็บป่วยจนไม่สามารถเดินทางได้ซึ่งจะต้องมีใบรับรองแพทย์จากโรงพยาบาลรับรองบริษัทฯจะพิจารณาเลื่อนการเดินทางของท่านไปยังคณะต่อไปแต่ทั้งนี้ท่านจะต้องเสียค่าใช้จ่ายที่ไม่สามารถเรียกคืนได้ เช่นค่าตัวเครื่องบินค่าห้อง ค่าธรรมเนียมวีซ่าตามที่สถานทูตฯ เรียกเก็บ และค่าใช้จ่ายอื่นๆที่เกิดขึ้นตามจริง ในกรณีที่ไม่สามารถเดินทางได้
- 13) กรณียื่นวีซ่าแล้วไม่ได้รับการอนุมัติวีซ่าจากทางสถานทูต (วีซ่าไม่ผ่าน) และท่านได้ชำระค่าทัวร์หรือมัดจำมาแล้ว ทางบริษัทฯ คืนค่าทัวร์หรือมัดจำให้ แต่ทางบริษัทฯขอสงวนสิทธิในการหักค่าบริการยื่นวีซ่า, ค่าวีซ่า และค่าใช้จ่ายบางส่วนที่เกิดขึ้นจริงเป็นกรณีไป (อาทิ กรณีออกตัวเครื่องบินไปแล้ว หรือได้ชำระค่าบริการในส่วนของโรงแรมนอกเช่น โรงแรม ฯลฯ ไปแล้ว) ทางบริษัทฯขอสงวนสิทธิในการหักเก็บค่าใช้จ่ายจริงที่เกิดขึ้นแล้วกับท่านเป็นกรณีไป
- 14) กรณีวีซ่าผ่านแล้ว แจ้งยกเลิกก่อนหรือหลังออกตัวโดยสาร บริษัทฯ ขอสงวนสิทธิในการ ไม่คืนค่าทัวร์ทั้งหมด
- 15) กรณีวีซ่าผ่านแล้ว แต่กรุ๊ปออกเดินทางไม่ได้ เนื่องจากผู้เดินทางท่านอื่นในกลุ่มโดนปฏิเสธวีซ่า หรือไม่ว่าด้วยสาเหตุใดๆก็ตาม ทางบริษัทฯขอสงวนสิทธิในการหักเก็บค่าใช้จ่ายจริงที่เกิดขึ้นแล้วกับท่านเป็นกรณีไป
- 16) กรณีผู้เดินทางไม่สามารถเข้า-ออกเมืองได้ เนื่องจากเอกสารปลอมหรือการห้ามของเจ้าหน้าที่ไม่ว่าเหตุผลใดๆ ก็ตามทางบริษัทฯขอสงวนสิทธิในการ ไม่คืนค่าทัวร์ทั้งหมด
- 17) ทางบริษัทฯขอสงวนสิทธิราคาค่าเงินเฉพาะนักท่องเที่ยวชาวไทยและท่องเที่ยวเป็นหมู่คณะแบบ Join Tour เท่านั้น กรณีต้องการตัดกรุ๊ปเหมาโปรดสอบถามทางบริษัทอีกครั้ง **หากเป็นนักท่องเที่ยวต่างชาติ หรือ พระสงฆ์ โปรดสอบถามทางบริษัทอีกครั้ง**
- 18) ในกรณีที่ลูกค้าต้องออกตัวโดยสารถภายในประเทศกรุณาติดต่อเจ้าหน้าที่ของบริษัทฯก่อนทุกครั้งมิเช่นนั้นทางบริษัทฯจะ ไม่รับผิดชอบค่าใช้จ่ายใดๆทั้งสิ้น
- 19) หากมีการยกเลิกการจองทัวร์หลังได้ทำการยื่นวีซ่าเรียบร้อยแล้วบริษัทฯขอสงวนสิทธิในการนำเล่มพาสปอร์ตไปยกเลิกวีซ่าในทุกกรณีไม่ว่าค่าใช้จ่ายในการยื่นวีซ่าจะรวมหรือแยกจากรายการทัวร์ก็ตาม

หมายเหตุ

- 1.เนื่องจากรายการทัวร์นี้เป็นไฟล์บินที่ออกกับสายการบิน ดังนั้นเมื่อออกตัวแล้วไม่สามารถคืนเงินได้
- 2.บริษัทฯขอสงวนสิทธิที่จะลด หรือ เปลี่ยนแปลงรายการและเวลาบิน กรณีที่มีผู้ร่วมคณะไม่ถึง 15 ท่าน หรือเกิดเหตุสุดวิสัยจนแก้ไขไม่ได้
- 3.เนื่องจากสภาวะน้ำมันโลกอาจมีการปรับราคาสูงขึ้นซึ่งมีผลต่อราคาตัวและค่าน้ำมันเชื้อเพลิงของสายการบินที่จะปรับตามสภาวะโลก ทางบริษัทฯจึงขอสงวนสิทธิทำการเรียกเก็บค่าทัวร์เพิ่มตามความเป็นจริง
- 4.บริษัทฯขอสงวนสิทธิในการรับผิดชอบหรือชดเชยค่าเสียหายใดๆอันอยู่เหนือการควบคุมของทางบริษัทฯเช่นภัยธรรมชาติภัยพิบัติ ทางการเมือง การเจ็บป่วย, การถูกทำร้าย, การสูญหายทรัพย์สิน, ความล่าช้าสายการบิน หรือจากอุบัติเหตุต่างๆ
- 5.บริษัทฯขอสงวนสิทธิไม่รับผิดชอบและคืนค่าใช้จ่ายต่างๆ หากท่านถูกปฏิเสธห้ามออกนอกประเทศ หรือ ห้ามเข้าประเทศอันเนื่องมาจากมีสิ่งผิดกฎหมาย เอกสารการเดินทางไม่ถูกต้อง หรือการถูกปฏิเสธในกรณีอื่นๆ
- 6.กรณีเกิดความผิดพลาดจากการยกเลิก ล่าช้าเปลี่ยนแปลง ของสายการบิน บริษัทฯขนส่งหรือหน่วยงานที่ให้บริการทางบริษัทฯขอสงวนสิทธิที่จะปรับเปลี่ยนทดแทน รายการตามความเหมาะสมโดย ,จะไม่สามารถเรียกร้องคืนค่าบริการนั้นๆได้
- 7.ทางบริษัทฯจะไม่รับผิดชอบหรือคืนค่าบริการใดๆทั้งสิ้น หากท่านไม่ใช้บริการของบริษัทฯบางรายการ เช่น ไม่เที่ยวบางรายการไม่ทาน , เดินทางแล้วอาหารบางมื้อ เพราะค่าบริการได้ชำระแบบเหมาขาดก่อนออก
- 8.ห้ามนำไฟแช็ค มีดพก กรรไกรตัดเล็บ หรือของมีคมทุกชนิด ขึ้นเครื่องบินและรถไฟหัวจรวดโดยเด็ดขาด เพราะอาจถูกยึดได้ทางบริษัทฯขอสงวนสิทธิจะไม่รับผิดชอบใดๆทั้งสิ้นหากท่านถูกยึด
- 9.เมื่อได้ทำการตกลงชำระเงินค่าทัวร์ ไม่ว่าจะทั้งหมดหรือเพียงบางส่วนกับทางบริษัทฯ จะถือว่าท่านได้ตกลงยอมรับเงื่อนไขข้อตกลงต่างๆตามที่ระบุไว้แล้ว

ทางบริษัท ฯ มีประกันอุบัติเหตุทุกที่นิ่ง ที่นิ่งละ 1,000,000 บาท

เอกสารที่ต้องเตรียมส่งสำเนาหน้าพาสปอร์ตเท่านั้น

บริษัท หิมาลัยน ทราเวล จำกัด
Himalayan Travel Co.,Ltd

222/36 ถนนเพชรเกษม เอเชียเพลสเฟอ์มออฟฟิศ ซ. เพชรเกษม 42 แขวงบางจาก เขตภาษีเจริญ กทม. 10160

222/36 Asia Place Home office Phetkasem 42, Soi Phetkasem 42 Yak 1, Bangchak, Pasicharoen ,Bangkok 10160 (THAILAND)

02-045-0555,081-733-5359,082-256-9541

0837146333

Himalayan Travel

WWW.himalayanbkk.com